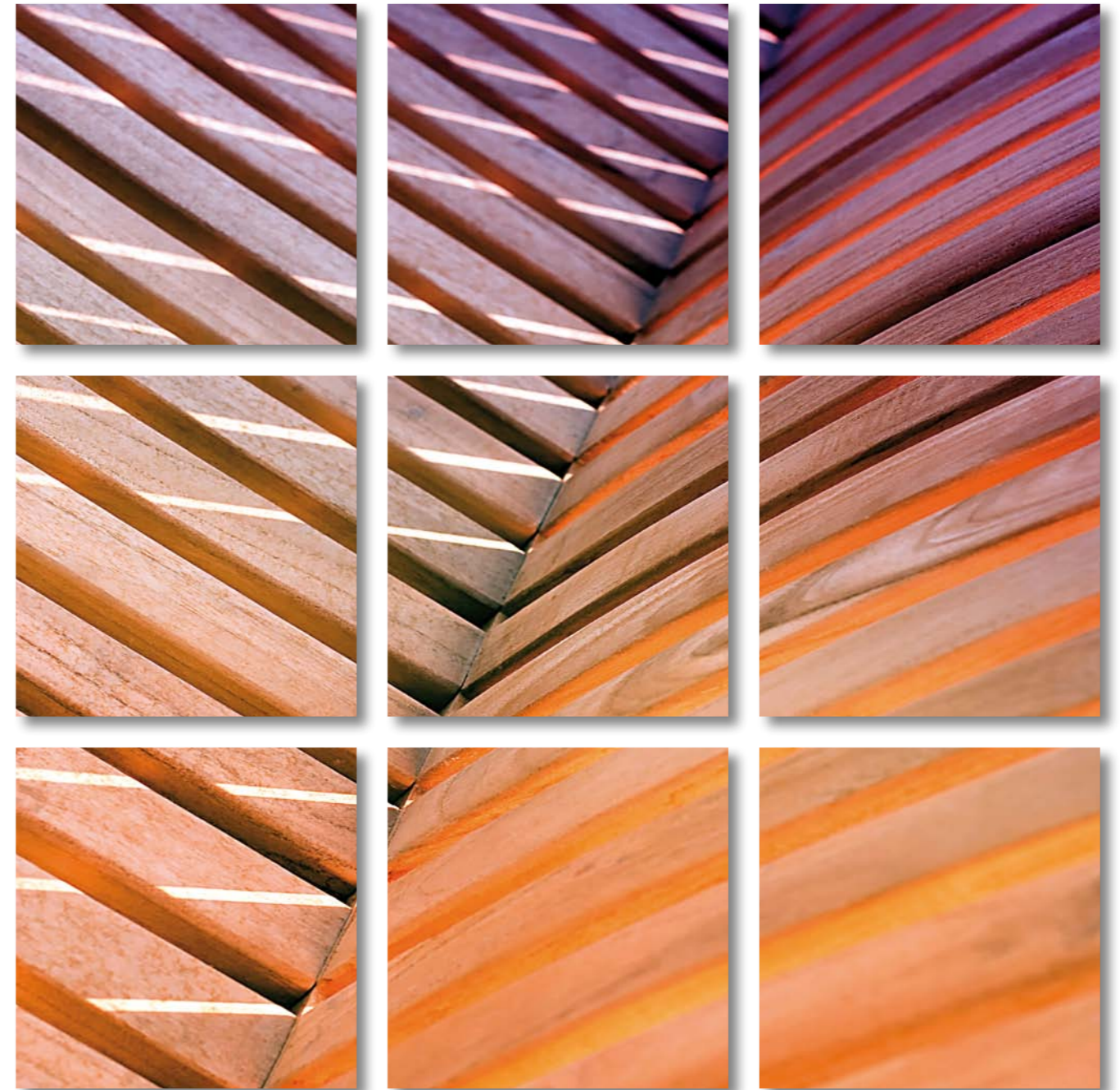


# le bois par Seigneurie



Seigneurie a choisi

**ABSOLU**  
SYSTEM

pour la qualité, la fiabilité  
et la tenue des teintes en extérieur

  
[www.seigneurie.com](http://www.seigneurie.com)

Immeuble les Fontaines - 10, rue Henri-Sainte-Claire-Deville  
92565 Rueil-Malmaison cedex  
Tél. : 01 57 61 00 00

 Une marque du Groupe PPG - SDOC0250 - 04/11 -  - Crédit photos : Fotolia - Istock - Seigneurie Imprimé sur papier certifié PEFC™

  
[www.seigneurie.com](http://www.seigneurie.com)

# le bois

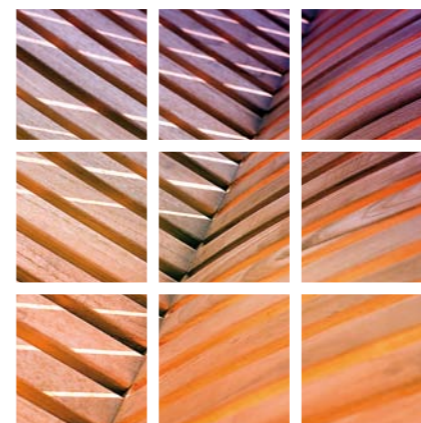
par Seigneurie

## Seigneurie protège et décore tous les bois.

Le bois, matériau vivant, noble et composé de tissus fibreux, est aujourd'hui l'un des plus prisés dans les nouvelles constructions. Ses qualités exceptionnelles de dureté et de longévité, ses atouts esthétiques et environnementaux en font le support idéal pour répondre aux exigences du marché. Pour mieux appréhender la mise en peinture de ce support, Seigneurie vous propose un outil qui vous guidera vers les meilleurs choix de systèmes de peinture.

Dans ce but, Seigneurie s'appuie sur **3 étapes** essentielles :

- ▶ La connaissance du support bois.
- ▶ Le choix du bon produit au sein de la gamme Seigneurie.
- ▶ La sélection rapide et simple des systèmes et des préparations adaptés à chaque essence de bois.



1  
connaître  
le support bois  
page 2

2  
le guide  
de choix produits  
page 10

- P 4 Un marché porteur
- P 5 De multiples qualités
- P 6 Les différentes essences
- P 8 Les désordres et leurs conséquences



3  
votre Guide Expert  
format pocket  
page 15

### Les solutions bois

Les solutions systèmes pour chaque essence de bois

- Solutions films opaques
- Solutions lasures
- Solutions vernis
- Les préparations de supports



# 1. connaître le support bois

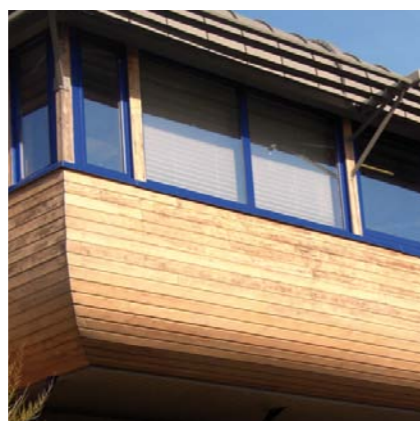
Le bois,  
un matériau unique

**Un marché porteur**

**15%**

des constructions  
neuves seront réalisées  
à partir du matériau  
bois d'ici 2015.

Cette part de marché représente  
un potentiel de volumes peintures,  
lasures et vernis de 20 millions de litres  
par an ; un chiffre qui ne cessera  
d'augmenter au vu des tendances  
du marché.



## les qualités du support bois

**Le bois possède des qualités essentielles pour l'ensemble des acteurs du bâtiment. Il fait ainsi l'unanimité auprès des constructeurs, des architectes, des syndicats et des particuliers.**



**LES QUALITÉS DE CONSTRUCTION**

- ▶ **La rapidité de mise en œuvre**  
grâce à une méthode de pose à sec.
- ▶ **Les propriétés isolantes**  
Le bois n'est pas un conducteur thermique, ce qui permet aux pièces de la maison d'être préservées du froid et de la chaleur. C'est un matériau trois ou quatre fois plus isolant que le parpaing ou la brique. Une qualité pour les constructeurs mais surtout pour les occupants, dont la facture énergétique diminue.



**LES QUALITÉS ENVIRONNEMENTALES**

- Le bois est un matériau :
- ▶ **naturel et renouvelable,**
  - ▶ **biodégradable,**
  - ▶ **recyclable** : en panneaux de particules, contreplaqué, lamellé collé.



**LES QUALITÉS DÉCORATIVES**

- ▶ **Le bois est un matériau chaleureux et noble.**
- ▶ **Les nouvelles créations architecturales** combinent différents matériaux tels que le béton et le bois.
- ▶ **Les projets d'extension** de maisons privées ou de bâtiments publics se font souvent à partir du bois. De plus en plus d'écoles, de logements collectifs et de maisons individuelles en bois voient ainsi le jour.



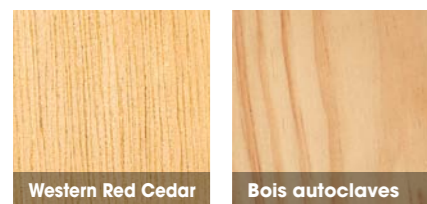
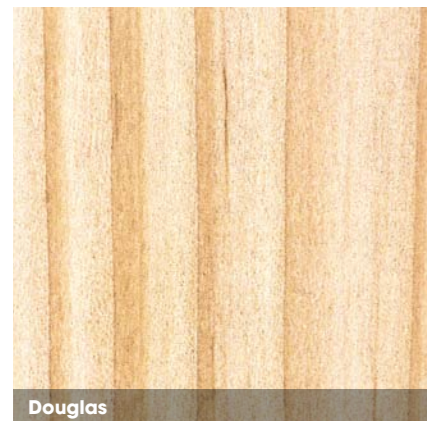
**LES QUALITÉS ÉCONOMIQUES**

- ▶ **Économie d'impôt**, grâce aux lois en faveur de l'environnement.
- ▶ **Économie d'énergie**  
Réduction des factures d'électricité.
- ▶ **Réduction des coûts de chantier**  
Moins de temps de main d'œuvre pour la construction.

# les différentes essences

& leurs caractéristiques

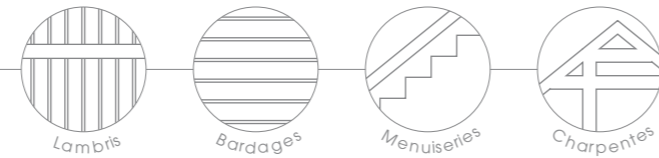
Pour choisir la mise en peinture ou en lasure adaptée, il est nécessaire de connaître le support traité et plus particulièrement son essence. Certaines d'entre elles imposent d'utiliser des systèmes spécifiques afin de protéger le bois de manière optimale.



## Les résineux

Ces bois tirent leur nom de la présence de résine dans le bois ou dans l'écorce. La plupart d'entre eux sont des conifères. Assez souples et de grande portée, ce sont les bois les plus utilisés en intérieur comme en extérieur.

### UTILISATIONS PRINCIPALES



### CONTRAINTES

Ces bois étant riches en résine, appliquer une gomme laque sur les poches de résines afin de les bloquer.

► **Les résineux les plus courants** et ayant les mêmes contraintes en termes de mise en peinture :

- Pin maritime • Sapin
- Mélèze • Épicéa...

► **Les résineux à risque, nécessitant une mise en œuvre spécifique :**

- **Douglas :** bois acide au PH compris entre 4 et 6. Un produit acrylique sur un bois d'une telle acidité générerait un durcissement du film trop rapide. Utiliser donc des produits en phase solvant.

- **Western Red Cedar :** venant du Canada, ce bois est un des plus acides existant dans la construction (PH = 2). De plus, il s'auto protège par son grisaillement. Il faut donc éviter de le peindre.

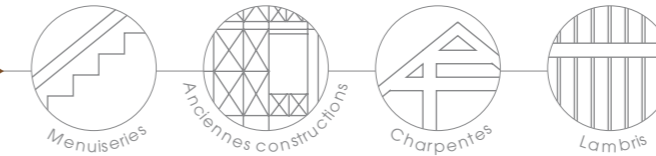
- **Bois autoclaves :** bois résineux ayant subi des traitements permettant d'améliorer ses performances de longévité. Des sels peuvent ainsi migrer et provoquer une mauvaise esthétique. Laver les excédents de sels et utiliser des produits en phase solvant pour éviter leur migration.



## Les feuillus européens

Bois denses, durs, dotés d'une bonne résistance mécanique voire, pour certains, d'une insensibilité aux attaques biologiques.

### UTILISATIONS PRINCIPALES

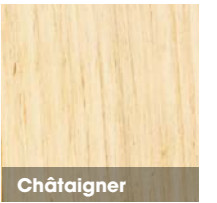
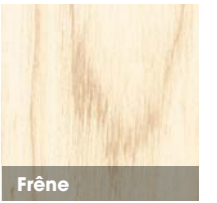
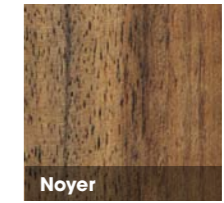
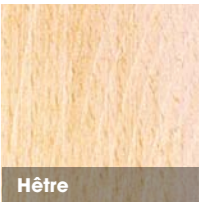


► **Les feuillus les plus courants** et ayant les mêmes contraintes en termes de mise en peinture :

- Hêtre
- Noyer
- Frêne...

► **Les feuillus à risque,** nécessitant une mise en œuvre spécifiques :

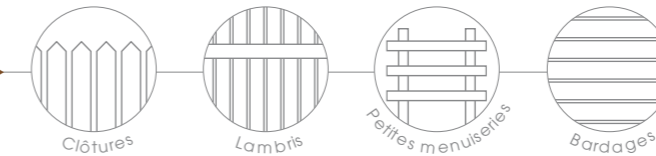
- **Chêne et Châtaigner :** bois très résistants mais ayant la particularité d'être acides et tanniques. Les extraits de tanins sont particulièrement solubles à l'eau et provoquent des taches marrons à la surface du bois. Appliquer sur ces deux essences, uniquement des produits en phase solvant ou une impression spécifiques contre les remontées de tanin.



## Les tropicaux

Bois souvent durs venant principalement d'Asie, d'Afrique et d'Amérique Latine. Ces bois ont l'avantage d'être très résistants et durables, d'offrir une grande richesse d'aspects et de coloris à l'état naturel. De par leurs origines, les tropicaux résistent également très bien en atmosphère humide. De manière générale, il sera préférable d'utiliser des produits en phase aqueuse.

### UTILISATIONS PRINCIPALES



### CONTRAINTES

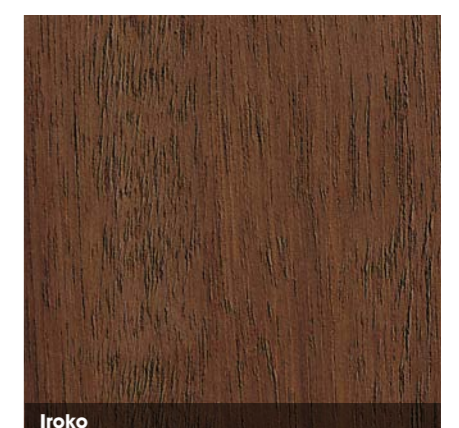
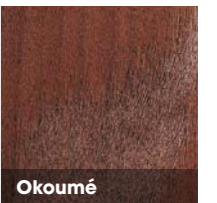
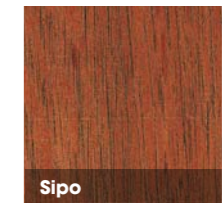
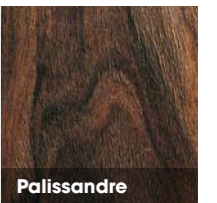
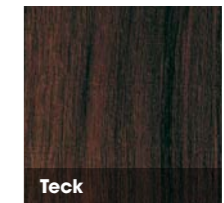
Certains d'entre eux peuvent exsuder des huiles anti-oxydantes et des substances colorées.

► **Les tropicaux les plus courants** et ayant toutes les mêmes contraintes en termes de mise en peinture :

- Teck
- Palissandre
- Meranti
- Sipo...

► **Les tropicaux à risques** nécessitant une mise en œuvre spécifique :

- **Niangon, Doussié, Merbau :** bois exsudant des corps gras et nécessitant donc des travaux de dégraissage préparatoire et une mise en peinture uniquement avec des produits en phase solvant.
- **Iroko, Padouk :** bois exsudant des huiles anti siccatives. Pour permettre à la peinture de sécher, il conviendra donc de préparer le support et de le mettre en peinture uniquement avec des produits en phase aqueuse.





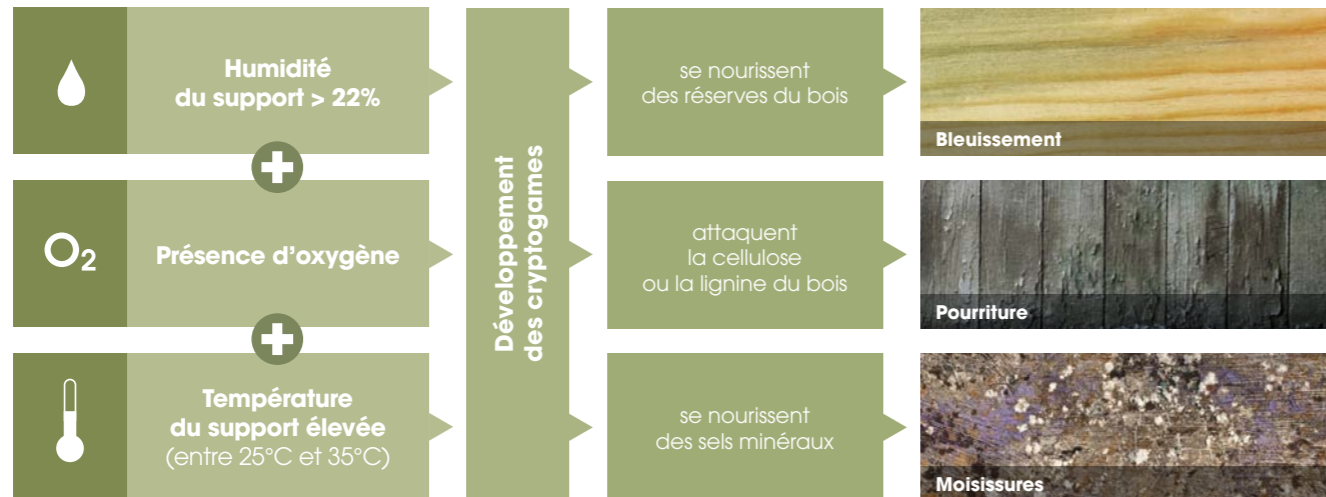
# les désordres

Non traité et non protégé, le bois subit des agressions atmosphériques : soleil, humidité, variation de températures... qui entraînent des désordres affectant le matériau jusqu'à sa dégradation complète.

Les causes principales des désordres sont :

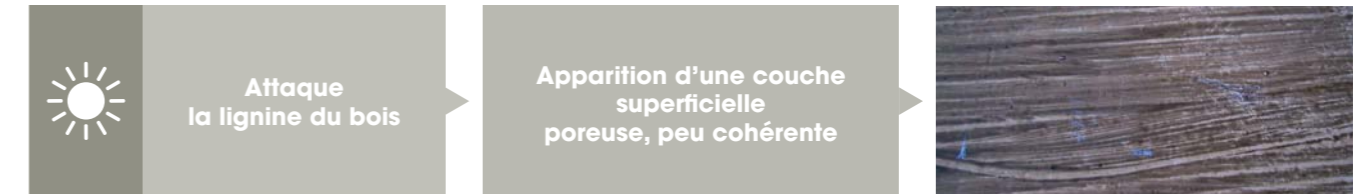
- ▶ **le soleil**
- ▶ **l'humidité**
- ▶ **les variations de températures**

## Les cryptogames



▶ **Traitement avant mise en œuvre :** traitement anti-fongique et anti-cryptogamique, séchage, ponçage.

## Le grisaillement



▶ **Préparation avant mise en œuvre :** ponçage pour retrouver des cellules saines ou traitement à l'acide oxalique dilué.

## Les gerces



▶ **Préparation avant mise en œuvre :** ponçage.

▶ Afin d'éviter ces désordres, il est donc nécessaire de protéger le matériau bois, particulièrement en extérieur grâce à des produits techniques de peintures, lasures ou vernis dédiés.

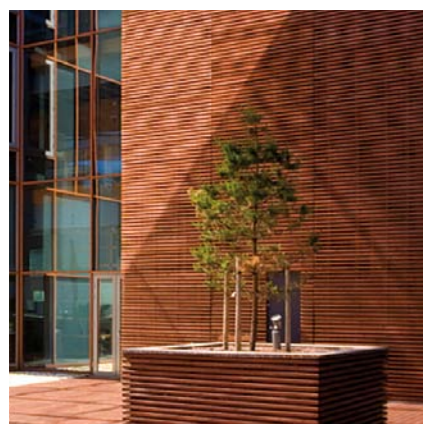
**Contre les effets du soleil :** la présence de pigments spécifiques dans les peintures et les lasures forment **un film protecteur aux UV.**

**Contre les effets de l'humidité :** les films de peintures et lasures sont

- **hydrofuges** : ils résistent aux eaux de ruissellement
- **et microporeux** : ils permettent de laisser s'échapper la vapeur d'eau contenue dans le bois.

**Les échanges entre le bois et l'humidité sont alors réduits, ce qui limite les variations dimensionnelles du support.**

# 2. le guide de choix produits



Protéger durablement tout en offrant une esthétique à part à votre bois, telle est l'ambition de Seigneurie.

Avec ce guide, votre choix est orienté selon les demandes techniques du support, la durabilité requise de votre chantier, vos habitudes d'application et vos exigences esthétiques.

- ▶ Choisir un film transparent ou opaque
- ▶ Choisir parmi l'offre films opaques Seigneurie
- ▶ Choisir parmi l'offre lasures Seigneurie



## ▶ Choisir un film transparent ou opaque

### QUELLE FINITION EN EXTÉRIEUR ?

#### ▶ LES FILMS OPAQUES

Ils transforment et donnent une nouvelle vie à votre bois : nouvel aspect, nouvelle matière, nouvelle teinte. De par l'épaisseur de leur film, leur forte teneur en pigment, les films opaques protègent durablement le bois des attaques extérieures, qu'elles soient atmosphériques ou biologiques.

#### ▶ LES LASURES TRANSPARENTES

Peu filmogènes, elles permettent de conserver l'aspect naturel du bois tout en le protégeant et le décorant.

#### ▶ ENTRE CES DEUX FINITIONS, SEIGNEURIE PROPOSE UNE LASURE OPAQUE ACRYLIQUE :

**Liswood O'Paque** conjugue la volonté d'avoir un film couvrant, permettant de masquer les défauts du bois, tout en laissant apparaître son relief et son veinage d'origine.

Niveau d'opacité du film



		FILMS OPAQUES		FILMS TRANSPARENTS
		PEINTURE MICROPOREUSE	LASURE OPAQUE	LASURE TRANSPARENTE
Spécificité	La transformation du bois	La rénovation du bois	La conservation du bois	
	Dissimule et modifie le support	Masque les défauts du bois sans dissimuler sa texture fibreuse	Laisse transparaître la matière fibreuse	
Aspect				
<b>AVANTAGES</b>				
Par rapport au support	Peut modifier la couleur du bois	OUI Toutes teintes du Chromatic®	OUI Toutes teintes du Chromatic®	OUI 52 teintes déco et 18 tons bois
	Masque les défauts et teintes du bois	OUI	OUI	NON
	Masque le veinage du bois	OUI	NON	NON
Tenue dans le temps	Protection aux UV	★★★	★★★	★
	Épaisseur du film	★★★	★★	★
	Durabilité	★★★	★★	★
Produits Seigneurie		<ul style="list-style-type: none"> <li>• Texwood Evolution</li> <li>• Primwood Bâtiment Evolution</li> <li>• Pantor Evolution</li> <li>• Exprim</li> </ul>	<ul style="list-style-type: none"> <li>• Liswood O'Paque</li> </ul>	<ul style="list-style-type: none"> <li>• Liswood Mat</li> <li>• Liswood Fluide Satin</li> <li>• Liswood Gel Satin</li> <li>• Liswood HES</li> <li>• Liswood O'Satin</li> </ul>

★ Bon   ★★ Très bon   ★★★ Excellent

## ► Choisir parmi l'offre films opaques Seigneurie

TYPE	FONCTION	PRODUIT	PHASE	ASPECT	DESTINATION	TYPES DE BOIS				QUALITÉS PRODUITS						SPÉCIFICITÉS
						RÉSINEUX	FEUILLUS EUROPÉENS	TROPICAUX (sauf tropicaux gras)	CAS PARTICULIERS : bois taniques (Chêne, Châtaignier)	APPLICATION	OPACITÉ	GARNISSANT	TENDU	DURABILITÉ	BLANCHEUR	
FILMS OPAQUES	Impression	Primwood Industriel	■	Mat	INT EXT	••	••	⊖	••	★	★★	★★★	★★★	★★★	★★★	Primaire d'atelier et d'attente
	Peintures microporeuses Impression & finition	Exprim	■	Satin	INT EXT	•	••	••	⊖	★★	★	★★	★★★	★★★★	★★★★	Excellente adhérence : très bonne imprégnation
		<b>NOUVEAUTÉ</b> <b>Texwood Evolution</b>	■	Satin	EXT	•	••	••	⊖	★★★★	★★	★★★	★★★	★★★★	★★★★	Excellente résistance aux variations du bois : très forte durabilité
		Primwood Bâtiment Evolution	■	Satin	INT EXT	••	••	⊖	••	★★★★	★★★★	★★★★	★★★★	★★★★	★★	Alliance du garnissant et du tendu
	Pantor Evolution	■	Brillant	INT EXT	••	••	⊖	••	★★★★	★★★★	★★★★	★★★★	★★	★★	Alliance du garnissant et du tendu	
Lasure opaque	Liswood O'Paque	■	Satin	INT EXT	•	••	••	⊖	★★	★	★	★★	★★★★	★★★★	Laisse apparaître le veinage du bois, utilisable également comme égalisateur et éclaircisseur de teintes	

### LES UTILISATIONS DE LISWOOD O'PAQUE

- **Sur bois brut en bon état**  
Décore avec un film opaque en conservant la structure naturelle
- **Sur bois grisailé**  
Redonne une teinte naturelle au bois  
 Bois gris → Effectuer une fausse teinte avec une lasure opaque → Rajouter une couche de lasure transparente ton bois
- **Sur bois présentant des variations de teintes**  
Uniformise la teinte du bois  
 Bois avec variations de teintes → Effectuer une fausse teinte avec une lasure opaque → Rajouter une couche de lasure transparente ton bois

## ► Choisir parmi l'offre lasures transparentes Seigneurie

TYPE	FONCTION	PRODUIT	PHASE	ASPECT	DESTINATION	TYPES DE BOIS				QUALITÉS PRODUITS			SPÉCIFICITÉS
						RÉSINEUX	FEUILLUS EUROPÉENS	TROPICAUX (sauf tropicaux gras)	CAS PARTICULIERS : bois taniques (Chêne, Châtaignier)	APPLICATION	TENUE ET BRILLANCE	DURABILITÉ	
LASURES TRANSPARENTES	Imprégnation ou finition mate	Liswood Mat	■	Mat	INT EXT	••	••	⊖	••	★★	★	★★	Imprégnation pour tous les systèmes
	Satinées pour tout usage courant	<b>NOUVEAUTÉ</b> <b>Liswood Fluide Satin</b>	■	Satin	INT EXT	••	••	⊖	••	★★★★	★★	★★	Rapidité et confort d'application, idéale pour les grands chantiers
		Liswood Gel Satin	■	Satin	INT EXT	••	••	⊖	••	★★	★★★★	★★	Très bon enrobage des arêtes
		Liswood O'Satin	■	Satin	INT EXT	•	••	••	⊖	★	★★★★	★★	Excellente souplesse du film
	Longue durée	Liswood HES	■	Satin	INT EXT	••	••	⊖	••	★	★★★★	★★★★	Longue durée

### ► Lasure gel ou lasure fluide ?

**Lasure gel**

- Pas de projection ni de coulure
- Application plus facile sur les dessous de toitures
- Très bon enrobage des arêtes

**Lasure fluide**

- Application plus confortable et plus rapide
- Idéale pour les grands chantiers

### ► Lasure classique ou lasure HES ?

**Lasure classique**

- Aspect esthétique plus naturel
- Meilleure glisse : application plus confortable

**Lasure HES**

- Film plus épais : meilleure protection, très bon garnissant
- Une durée multipliée par 2 pour le même nombre de couche
- Stabilité du degré de brillance

■ Phase aqueuse ■ Phase solvant INT Intérieur EXT Extérieur ⊖ Non conseillé • Adapté •• Très adapté ★ Bon ★★ Très bon ★★★ Excellent



# les nouveaux produits de la gamme



	<b>FILMS OPAQUES TEXWOOD EVOLUTION</b>	<b>LASURES TRANSPARENTES LISWOOD FLUIDE SATIN</b>
<b>DÉFINITION</b>	▶ Peinture microporeuse acrylique pour le bois en phase aqueuse	▶ Lasure transparente fluide glycérophthalique
<b>AVANTAGES</b>	<ul style="list-style-type: none"> <li>• Bonne glisse : confort d'application</li> <li>• Garnissant renforcé</li> <li>• Très bonne opacité</li> <li>• Excellent rendu</li> <li>• Label NFE  *en cours d'obtention</li> </ul>	<ul style="list-style-type: none"> <li>• Très bonne résistance aux intempéries et aux UV</li> <li>• Aspect fini tendu</li> <li>• Facilité de répartition : idéale pour les grands chantiers</li> <li>• Très bonne imprégnation</li> </ul>
<b>DESTINATION</b>	▶ Extérieur	▶ Intérieur / Extérieur
<b>PROPRIÉTÉS</b>	<ul style="list-style-type: none"> <li>• Viscosité optimisée</li> <li>• Très bonne opacité</li> <li>• Très bon rendu</li> <li>• Aspect satiné fort</li> <li>• Richesse des teintes</li> <li>• Absence de collant résiduel</li> <li>• Film souple (résine acrylique spécifique)</li> </ul>	<ul style="list-style-type: none"> <li>• Produit fluide</li> <li>• Film souple, microporeux, hydrofuge</li> <li>• Aspect satin homogène et durable</li> <li>• Richesse des teintes</li> <li>• Teintables en machines à teinter Absolu System®</li> </ul>
<b>TEMPS DE SÉCHAGE</b>	<ul style="list-style-type: none"> <li>▶ Sec au toucher : 3 h</li> <li>▶ Redoublable : 8 h</li> </ul>	<ul style="list-style-type: none"> <li>▶ Sec au toucher : 4 h</li> <li>▶ Redoublable : 16 à 24 h</li> </ul>
<b>RENDEMENT MOYEN</b>	▶ 8 à 12 m <sup>2</sup> / l	▶ 12 à 15 m <sup>2</sup> / l
<b>APPLICATION</b>	<ul style="list-style-type: none"> <li>• Brosse acrylique</li> <li>• Rouleau microfibras 10 mm</li> <li>• Pistolet</li> </ul>	<ul style="list-style-type: none"> <li>• Brosse</li> <li>• Rouleau poil ras</li> </ul>
<b>NETTOYAGE DES OUTILS</b>	▶ Eau	▶ White spirit
<b>CONDITIONNEMENT</b>	▶ 1 l - 5 l - 15 l selon les teintes	▶ 1 l - 5 l - 15 l
<b>TEINTES</b>	▶ Blanc - Rouge Basque Toutes teintes du nuancier Le Chromatic®	▶ 48 teintes déco et 16 tons bois du nuancier Lasures Bois

# 3. votre Guide Expert format pocket

