

# Herbol

Systemes pour façades



## Du support au choix du système

- Les supports
- Les produits pour murs extérieurs
- Les combinaisons Farbe & Fassade
- Le système Anti-Graffiti
- Votre conseil technique





# INTRODUCTION

## Herbol. Car chaque bâtiment mérite d'avoir belle mine.

La façade, c'est le visage d'un bâtiment. Et en tant que professionnel de la peinture, vous voulez donner à ce visage les plus beaux traits (aussi typiques soient-ils) et lui garantir sa fraîcheur le plus longtemps possible. C'est pourquoi vous faites confiance à Herbol : un partenaire doté de plus de 50 ans de savoir-faire et d'expérience dans le traitement des façades.

En utilisant un système pour façades Herbol, vous détenez le secret d'une protection esthétique de grande qualité, extrêmement durable de surcroît. Votre façade rayonnera pendant de longues années, grâce à une solution scrupuleusement respectueuse des exigences techniques et du style architectural.

Schnell. Sicher. Produktiv. Tels sont les avantages que Herbol offre au professionnel de la peinture. Des atouts qui, cela va de soi, se retrouvent aussi dans notre assortiment pratique et complet de solutions pour façades.

En tant que partenaire privilégié des PME, Herbol n'ignore rien des enjeux du secteur de la construction d'aujourd'hui. Nous vous aidons à satisfaire aux strictes normes de qualité des clients. Et nous mettons à votre disposition toute l'expertise technique nécessaire, de la planification du projet à la phase d'exécution.

	Système Préférentiel			Système Alternatif	
	ENDUIT MINÉRAL	ENDUIT SEMI-MINÉRAL	CIMENTAGE	ENDUIT DÉCORATIF MINÉRAL	ENDUIT DÉCORATIF À BASE DE RÉSINE SYNTHÉTIQUE
<b>SUBJECTILE</b>					
<b>DOMMAGES LES PLUS COURANTS</b>	Surface fortement poudreuse, sensible aux algues	Surface poudreuse ou légèrement farinante, pollution, sensible à l'humidité	Sensible aux fissures (support dur), léger ensablement	Surface fortement poudreuse, sensible aux algues	Surface farinante, craquelures
<b>NETTOYAGE DU SUBJECTILE</b>	À sec ou à faible pression	À faible pression	À forte pression	À sec ou à faible pression	À forte pression
<b>SYSTÈME PRÉFÉRENTIEL</b>	Herbosilit Fixativ Herbosilit Aussensilikat	Hydrogrund Symbiotec	Hydrogrund Herbidur	Hydrogrund Thermotop	Hydrogrund Thermotop
<b>SYSTÈME ALTERNATIF</b>		Hydrogrund Herboxan	Hydrogrund Symbiotec	Herbosilit Fixativ Herbosilit Aussensilikat	



# Quel système pour quel support ?

## Herbol vous aide à choisir.

Chaque façade exige une solution sur mesure. Car chaque support a ses spécificités : matériaux de construction utilisés, historique des couches de peinture, humidité, usure, etc. Un peintre professionnel commencera dès lors toujours par une analyse approfondie du support.

Cette brochure vous guide dans l'identification correcte de ce support et l'application des systèmes pour façades de Herbol. Fil conducteur pratique, l'index des façades de Herbol (voir tableau ci-dessous) vous dresse un aperçu des supports les plus courants. Pour la plupart d'entre eux, nous proposons un système préférentiel ainsi qu'un système alternatif.

Si, malgré tout, vous avez encore des doutes quant à la solution Herbol la plus appropriée, n'hésitez pas à demander conseil à l'un de nos conseillers technico-commerciaux.

GRÈS CALCAIRE		BRIQUE		FIBROCIMENT		BÉTON CELLULAIRE		BÉTON		SUBJECTILE	
Pierres douces, sensibles à l'humidité; dégâts de gel et d'humidité		Dégâts d'humidité et de gel, prolifération de mousse, salpêtre, pollution		Surface légèrement farinante, écaillage, sensible à l'humidité		Usure mécanique, sensible à l'humidité, pollution		Huile de décoffrage, nids de gravier, sensible aux fissures		<b>DOMMAGES LES PLUS COURANTS</b>	
À sec ou à faible pression		À forte pression		À forte pression		À la vapeur		À forte pression ou sablage		<b>NETTOYAGE DU SUBJECTILE</b>	
 Hydrogrund  Symbiotec		 Herbofix  Herbolacryl		 Herbidur Grund  Herbidur		 Hydrogrund  Herbidur		 Hydrogrund  Beton-finish		<b>SYSTÈME PRÉFÉRENTIEL</b>	
 Hydrogrund  Herboxan		 Herbidur Grund  Herbidur		 Herbofix  Herbolacryl		 Putzgrund  Herbosil		 Hydrogrund  Symbiotec		<b>SYSTÈME ALTERNATIF</b>	

# Herbol

## Les supports



### ENDUIT MINÉRAL

- Auparavant, l'utilisation d'enduits minéraux (ou d'enduits à base de chaux) était monnaie courante. Ce n'est qu'après la Seconde Guerre mondiale que les mélanges à base de chaux ont de plus en plus cédé la place au ciment.
- Un enduit minéral est perméable à la vapeur d'eau et présente une certaine élasticité. Le matériau est à la fois durable et écologique.
- Pour un support doux et perméable à la vapeur d'eau, Herbol recommande l'utilisation de peintures à base de silicates. Un tel système est ouvert et contribue à une régulation optimale de l'humidité. Il est aussi pratiquement sans tension, adhère bien au support et offre un résultat esthétique du plus bel effet (aspect de chaux mate).

Dommages les plus courants

- Surface fortement poudreuse
- Sensible aux algues

Nettoyage du subjectile

- À sec ou à faible pression

### SYSTÈME PRÉFÉRENTIEL

#### HERBOSILIT FIXATIV

Produit de fixation et diluant, sans solvant, diluable à l'eau.



Fiche technique p. 17

#### HERBOSILIT AUSSENSILIKAT TQ

Peinture minérale liée pour façades, à base de silicates.



Fiche technique p. 22

## ENDUIT SEMI-MINÉRAL

- D'autres dénominations pour l'enduit semi-minéral sont l'enduit chaux-ciment ou le mortier bâtard.
- Cet enduit se compose d'un mélange de chaux, de ciment et de sable. Plus la chaux est présente dans le mélange, plus le support sera doux. Par contre, si le mélange contient un pourcentage plus élevé de ciment, le support sera plus dur et moins perméable à la vapeur d'eau.
- Herbol propose deux systèmes avancés qui régulent parfaitement l'humidité. Ils assurent une protection optimale par tous les temps.

Dommmages les plus courants

- Surface poudreuse ou légèrement farinante
- Pollution
- Sensible à l'humidité

Nettoyage du subjectile

- À faible pression



## SYSTÈME PRÉFÉRENTIEL

### HYDROGRUND

Produit de préparation pénétrant profondément, diluable à l'eau.



Fiche technique p. 17

### SYMBIOTEC

Peinture pour façades, à base de nanotechnologie, diluable à l'eau.



Fiche technique p. 19



Fiche technique p. 17



Fiche technique p. 20

## SYSTÈME ALTERNATIF

### HYDROGRUND

Produit de préparation pénétrant profondément, diluable à l'eau.

### HERBOXAN

Peinture mate pour façades à base de résines siliconées.



## CIMENTAGE

- La plupart des cimentages sont à base de liants de ciment et de sable du Rhin.
- Ce support dur exige une finition acrylique, tant pour les nouvelles constructions qu'en cas de rénovation.
- Les systèmes de peintures acryliques de Herbol ont un grand pouvoir d'obstruction tout en laissant passer en suffisance la vapeur d'eau. En outre, ils sont résistants aux alcalins et aux UV et peu susceptibles de salissures.
- Veillez à une bonne fixation du support : ceci est important pour favoriser la bonne adhérence du système.

Dommages les plus courants

- Sensible aux fissures (support dur)
- Léger ensablement

Nettoyage du subjectile

- À forte pression

### SYSTÈME PRÉFÉRENTIEL

#### HYDROGRUND

Produit de préparation pénétrant profondément, diluable à l'eau.



Fiche technique p. 17

#### HERBIDUR

Peinture pour façades de haute qualité, diluable à l'eau.



Fiche technique p. 18



Fiche technique p. 17



Fiche technique p. 19

### SYSTÈME ALTERNATIF

#### HYDROGRUND

Produit de préparation pénétrant profondément, diluable à l'eau.

#### SYMBIOTEC

Peinture pour façades, à base de nanotechnologie, diluable à l'eau.

## ENDUIT DÉCORATIF MINÉRAL

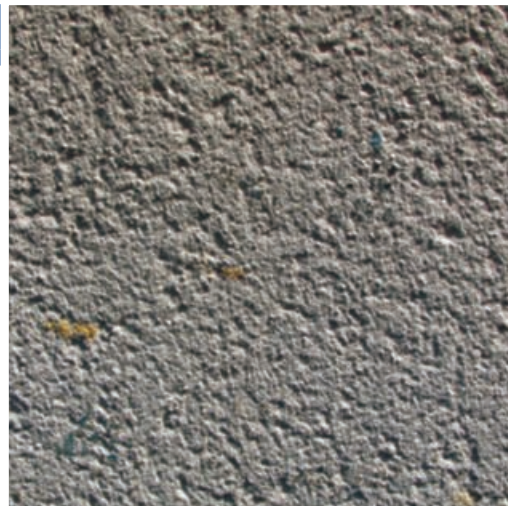
- Les enduits décoratifs minéraux et enduits grattés créent un support doux, qui exige un système de peinture ouvert aux propriétés respirantes.
- Les systèmes d'isolation thermique sont souvent recouverts d'un crépi minéral. Ce genre de crépissage est généralement très propice aux salissures, mousses et algues.

Dommages les plus courants

- Surface fortement poussiéreuse
- Sensible aux algues

Nettoyage du support

- À sec ou à faible pression



## SYSTÈME PRÉFÉRENTIEL

### HERBOSILIT FIXATIV

Produit de fixation et diluant, sans solvant, diluable à l'eau.



Fiche technique p. 17

### HERBOSILIT AUSSENSILIKAT TQ

Peinture minérale liée pour façades, à base de silicates.



Fiche technique p. 22



Fiche technique p. 17



Fiche technique p. 21

## SYSTÈME ALTERNATIF

### HYDROGRUND

Produit de préparation pénétrant profondément, diluable à l'eau.

### THERMOTOP

Peinture de façade mate, à base de résines siliconées, diluable à l'eau.  
Qualité supérieure.

## ENDUIT DÉCORATIF SEMI-MINÉRAL

### OU À BASE DE RÉSINE SYNTHÉTIQUE

- Les enduits décoratifs semi-minéraux (à base de siloxane) et les enduits à base de résine synthétique (à base d'acrylique) créent un support un peu plus dur, qui exige un système de peinture plus fermé.
- Nous recommandons une finition avec Herbol Thermotop : un système de qualité supérieure en phase aqueuse qui se distingue par sa combinaison unique de résines siloxanes et acryliques.

Dommages les plus courants

- Surface farinante
- Craquelures

Nettoyage du subjectile

- À forte pression

## SYSTÈME PRÉFÉRENTIEL

### HYDROGRUND

Produit de préparation pénétrant profondément, diluable à l'eau.

### THERMOTOP

Peinture de façade mate, à base de résines siliconées, diluable à l'eau.  
Qualité supérieure.



Fiche technique p. 17



Fiche technique p. 21



## GRÈS CALCAIRE

- Le grès calcaire naturel (p. ex. le grès blanc) compose très souvent les façades d'églises et d'autres monuments historiques. Il existe également des grès reconstitués artificiellement, un matériau très prisé pour les nouvelles constructions de style rustique.
- Comme tous les supports à base de chaux, la pierre silicate exige un système de peinture ouvert. Si le système utilisé laisse insuffisamment passer la vapeur d'eau, la pierre risque de se décomposer.
- Les monuments historiques possèdent des murs sans creux dont le taux d'humidité varie très fortement sous l'influence des saisons. Le système de peinture doit donc contribuer à un équilibre hydrique optimal entre l'intérieur et l'extérieur.



### Dommmages les plus courants

- Support doux
- Pierres sensibles à l'humidité
- Dégâts du gel et de l'humidité

### Nettoyage du subjectile

- À sec ou à faible pression

## SYSTÈME PRÉFÉRENTIEL

### HYDROGRUND

Produit de préparation pénétrant profondément, diluable à l'eau.



Fiche technique p. 17

### SYMBIOTEC

Peinture pour façades, à base de nanotechnologie, diluable à l'eau.



Fiche technique p. 19

## SYSTÈME ALTERNATIF

### HYDROGRUND

Produit de préparation pénétrant profondément, diluable à l'eau.



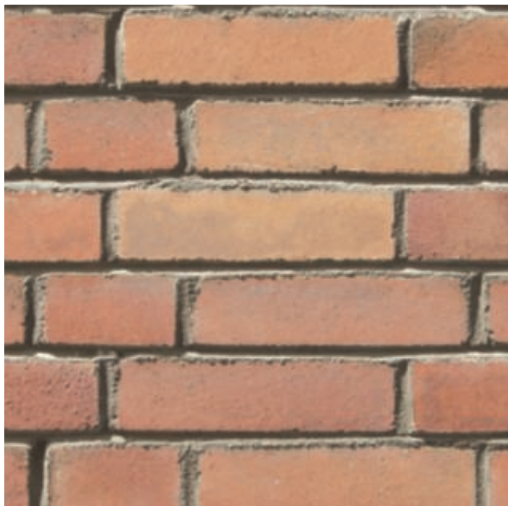
Fiche technique p. 17



Fiche technique p. 20

### HERBOXAN

Peinture mate pour façades à base de résines siliconées.



## BRIQUE

- La brique est une pierre artificielle d'argile cuite. En Belgique, la brique est – et de loin – le matériau de construction le plus populaire. Elle est extrêmement durable: un bâtiment en briques traversera tous les âges.
- La brique est un support dur. Herbol recommande dès lors toujours une finition acrylique, tant pour les nouvelles constructions que les rénovations. Les peintures acryliques de Herbol ont un bon pouvoir d'obstruction tout en laissant passer en suffisance la vapeur d'eau. En outre, la brique est résistante aux alcalins, aux UV et peu sensible à la pollution atmosphérique et à d'autres formes de salissures.
- Afin d'obtenir une bonne adhérence du système de peinture, le support doit être bien fixé au préalable.

Dommmages les plus courants

- Dégâts du gel et de l'humidité
- Prolifération de mousse, salpêtre
- Pollution

Nettoyage du subjectile

- À forte pression

### SYSTÈME PRÉFÉRENTIEL

#### HERBIDUR-GRUND

Peinture murale satinée, diluable à l'eau, résistante aux intempéries.



Fiche technique p. 16

#### HERBIDUR

Peinture pour façades de haute qualité, diluable à l'eau.



Fiche technique p. 18



Fiche technique p. 16



Fiche technique p. 18

### SYSTÈME ALTERNATIF

#### HERBOFIX

Produit de fixation synthétique de haute qualité.

#### HERBOLACRYL

Peinture murale satinée, diluable à l'eau, résistante aux intempéries.

## FIBROCIMENT

- Les plaques d'Eternit constituent l'application la plus connue du fibrociment.
- Le fibrociment est utilisé pour réaliser des revêtements de façade ultra protecteurs et imperméables.
- Il s'agit d'un support dur qui exige un système de peinture à dispersion acrylique.

Dommmages les plus courants

- Surface légèrement farinante
- Écaillage
- Sensible à l'humidité

Nettoyage du subjectile

- À forte pression



## SYSTÈME PRÉFÉRENTIEL

### HERBIDUR-GRUND

Peinture murale satinée, diluable à l'eau, résistante aux intempéries.



Fiche technique p. 16

### HERBIDUR

Peinture pour façades de haute qualité, diluable à l'eau.



Fiche technique p. 18



Fiche technique p. 16



Fiche technique p. 18

## SYSTÈME ALTERNATIF

### HERBOFIX

Produit de fixation synthétique de haute qualité.

### HERBOLACRYL

Peinture murale satinée, diluable à l'eau, résistante aux intempéries.



## BÉTON CELLULAIRE

- Lors de sa fabrication, on ajoute à cette pierre de la poudre d'aluminium, qui augmente la masse volumique de la pierre et lui confère une structure plus légère.
- Le béton cellulaire est beaucoup utilisé dans les bâtiments industriels. Il s'agit d'un matériau super léger qui offre une bonne isolation thermique.
- La surface brute du béton cellulaire exige un système de peinture ultra couvrant, avec un grand pouvoir garnissant. Herbol Herbidur répond parfaitement à ces exigences et offre en outre un résultat extrêmement durable.

Dommages les plus courants

- Usure mécanique
- Sensible à l'humidité
- Pollution

Nettoyage du subjectile

- À la vapeur

### SYSTÈME PRÉFÉRENTIEL

#### HYDROGRUND

Produit de préparation pénétrant profondément, diluable à l'eau.



Fiche technique p. 17

#### HERBIDUR

Peinture pour façades de haute qualité, diluable à l'eau.



Fiche technique p. 18



Fiche technique p. 21



### SYSTÈME ALTERNATIF

#### HERBOSIL

Peinture pour façades, renforcée de résines siliconées, diluable à l'eau.

#### PUTZGRUND

Produit de fixation pénétrant profondément, diluable à l'eau.

## BÉTON

- Ce support très dur exige un système acrylique fermé.
- Le béton peut s'affaisser au fil du temps, le premier responsable étant le CO<sub>2</sub> : ce gaz corrode le fer à béton. Aujourd'hui, le béton fait de plus en plus l'objet d'un traitement préventif à l'aide d'un système de peinture imperméable au CO<sub>2</sub>.
- Herbol Beton-Finish a été spécialement conçu pour protéger le béton contre le CO<sub>2</sub> et d'autres gaz agressifs.
- La maçonnerie en béton (faite de blocs de béton ou de silex) peut être traitée avec les mêmes systèmes de peinture que le béton coulé.

Dommages les plus courants

- Huile de décoffrage
- Nids de gravier
- Sensible aux fissures

Nettoyage du support

- À forte pression ou sablage



### SYSTÈME PRÉFÉRENTIEL

#### HYDROGRUND

Produit de préparation pénétrant profondément, diluable à l'eau.



Fiche technique p. 17

#### BETON-FINISH

Couche de finition couvrante pour béton, diluable à l'eau.



Fiche technique p. 19



Fiche technique p. 17



Fiche technique p. 19

### SYSTÈME ALTERNATIF

#### HYDROGRUND

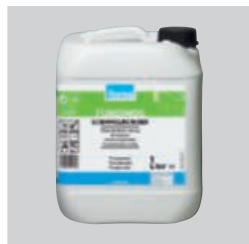
Produit de préparation pénétrant profondément, diluable à l'eau.

#### SYMBIOTEC

Peinture pour façades, à base de nanotechnologie, diluable à l'eau.



# La préparation



## FUNGIMOS

Produit anti mousse, sans solvants, pour surfaces murales

### Propriétés:

- Elimine les mousses et les moisissures
- Convient pour la désinfection des locaux en laiteries, abattoirs, ...
- Contre un grand nombre de bactéries

**Conditionnement:** 5 L

**Couleur:** Incolore

**Degré de brillance:** Pas d'application

**Rendement:** Env. 4 - 8 m<sup>2</sup>/L par couche



## FASSADEN SPACHTEL

Enduit acrylique destiné à égaliser et lisser les inégalités ainsi que rénover de légères dégradations

### Propriétés:

- Facile à travailler
- Perméable à la vapeur d'eau
- Couche lisse

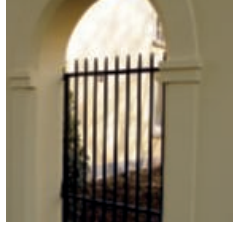
**Conditionnement:** 4 et 25 kg

**Couleur:** Blanc

**Degré de brillance:** Mat

**Rendement:** Env. 0,5 - 1,2 kg/m<sup>2</sup> par couche





## ACRYL-MÖRTEL

Mortier de fine granulométrie pour colmater des trous, égaliser des irrégularités et lisser des surfaces rugueuses

### Propriétés:

- Mélangé avec du ciment, procure une surface lisse, légèrement granuleuse ou structurée
- Colmatage excellent
- Adhérence incomparable
- Perméable à la vapeur d'eau
- Résistant aux intempéries

**Conditionnement:** 25 kg

**Couleur:** Incolore

**Degré de brillance:** Pas d'application

**Rendement:** Env. 2 kg/m<sup>2</sup> (soit env. 1,6kg d'Herbol-ACRYL-MÖRTEL + 0,4 kg de ciment)



## HEPAL

Produit de remplissage, de collage et d'égalisation

### Propriétés:

- Egalise les irrégularités
- Perméable à la vapeur d'eau
- Facile à travailler
- Bon accrochage
- Renforcée de fibres synthétiques

**Conditionnement:** 5 et 25 kg

**Couleur:** Beige

**Degré de brillance:** Pas d'application

**Rendement:** Selon le travail à exécuter





# La fixation



## HERBOFIX

Produit de fixation synthétique de haute qualité

### Propriétés:

- Prêt à l'emploi
- Pénètre profondément dans les supports minéraux
- Facile d'application
- Renforce le support
- Perméable à la vapeur d'eau
- Possède une action hydrophobe dans le support qui donne l'obtention d'une zone sèche

**Conditionnement:** 2,5 et 10 L

**Couleur:** Incolore

**Degré de brillance:** Mat

**Rendement:** Env. 150 ml/m<sup>2</sup> par couche



## HERBIDUR-GRUND

Produit de fixation et d'isolation synthétique, opacifiant

### Propriétés:

- Très bonne couche de fond pour les supports minéraux
- Facile d'application
- Renforce le support
- Couvrante et hydrophobe
- Isole le support (taches d'humidité sèches, nicotine, suie, ...)

**Conditionnement:** 10 L

**Couleur:** Blanc

**Degré de brillance:** Mat

**Rendement:** Env. 180 - 300 ml/m<sup>2</sup> par couche







## HYDROGRUND

Produit de préparation pénétrant profondément, diluable à l'eau

### Propriétés:

- Egalise et diminue la porosité du support
- Fixe le support grâce à sa profonde pénétration
- Hydro répulsif
- Perméable à la vapeur d'eau
- Incolore et inodore, sans solvant
- Certificat TÜV

**Conditionnement:** 5 et 10 L

**Couleur:** Incolore

**Degré de brillance:** Sèche de façon Mat

**Rendement:** Env. 100 - 150 ml/m<sup>2</sup> par couche



## HERBOSILIT FIXATIV

Produit de fixation et diluant, sans solvant, diluable à l'eau

### Propriétés:

- Bon pouvoir d'uniformisation
- Absorption des fonds très poreux

**Conditionnement:** 10 L

**Couleur:** Transparent laiteux

**Degré de brillance:** Pas d'application

**Rendement:** Env. 100 - 200 ml/m<sup>2</sup> par couche





# La finition acrylique

## HERBOLACRYL

Peinture murale satinée, diluable à l'eau, résistante aux intempéries

### Propriétés:

- Couche de finition pour façades
- Facile d'application à la brosse et au rouleau
- Résistant à l'usure
- Fort pouvoir couvrant
- Facilement nettoyable

**Conditionnement:** 2,5 - 5 et 12,5 L; les bases aussi en 1 L

**Disponible en:** Blanc & bases DU1, DU2, DU3

**Couleur:** Herbol-Color-Service

**Degré de brillance:** Satiné

**Rendement:** Env. 200 - 400 ml/m<sup>2</sup> par couche



## HERBIDUR

Peinture pour façades de haute qualité, diluable à l'eau

### Propriétés:

- D'aspect mat
- Couche de finition extrêmement couvrante
- Perméable à la vapeur d'eau
- Fonction fongicide très large: active contre les mousses, algues, champignons, ...
- Résiste aux intempéries et aux agressions de l'environnement
- Idéal pour le béton cellulaire

**Conditionnement:** 5 et 12,5 L; les bases aussi en 1 L

**Disponible en:** Blanc & bases DU1, DU2, DU3

**Couleur:** Herbol-Color-Service

**Degré de brillance:** Mat

**Rendement:** Env. 200 - 400 ml/m<sup>2</sup> par couche





## SYMBIOTEC

Peinture pour façades, à base de nanotechnologie, diluable à l'eau

### Technologie:

- Combinaison de liant (Col 9 BASF) organique et minéral (nanoparticules)
- Structure tridimensionnelle dans laquelle les deux liants sont combinés de manière homogène, créant ainsi de nouvelles propriétés (symbiose)
- Combinaison de propriétés hydrophobes et hydrophiles à la surface du film de peinture, celui-ci se nettoie dès lors automatiquement, même en cas de condensation

### Propriétés:

- Très résistante à l'encrassement et demeure plus propre
- D'aspect mat-velouté
- Facile à appliquer
- Film de peinture hydrophile, semi-minéral: équilibre harmonieux entre la perméabilité à la vapeur d'eau et le pouvoir hydrophobe
- Action fongicide intégrée
- Très facile à entretenir

**Conditionnement:** 12,5 L

**Disponible en:** Blanc & bases DU1, DU2, DU3

**Couleur:** Herbol-Color-Service

**Degré de brillance:** Mat-velouté

**Rendement:** Env. 180 - 290 ml/m<sup>2</sup> par couche



## BETON-FINISH

Couche de finition couvrante pour béton, diluable à l'eau

### Propriétés:

- Résistance au CO<sub>2</sub>
- Facile d'application
- Contient un agent fongicide à efficacité étendue contre algues, mousses, champignons,...
- D'aspect satiné mat
- Peinture couvrante
- Protection de longue durée, repoussant les pluies et les nuisances causées par la pollution de l'air
- Imperméable aux pluies battantes et perméables à la vapeur d'eau

**Conditionnement:** 12,5 L

**Disponible en:** Blanc & bases DU1, DU2, DU3

**Couleur:** Herbol-Color-Service

**Degré de brillance:** Satiné mat

**Rendement:** Env. 380 ml/m<sup>2</sup> en 2 couches





# La finition siliconée



## HERBOXAN

Peinture mate pour façades à base de résines siliconées

### Propriétés:

- D'aspect mat
- Très perméable au CO<sub>2</sub> et à la vapeur d'eau car microporeuse
- Protection contre l'humidité
- Demeure très longtemps propre
- Sans tension

**Conditionnement:** 2,5 et 12,5 L

**Disponible en:** Blanc & bases DU1, DU2, DU3

**Couleur:** Herbol-Color-Service

**Degré de brillance:** Mat

**Rendement:** Env. 150 - 250 ml/m<sup>2</sup> par couche



## HERBOXAN KOMPAKT

Peinture mate pour façades, fort garnissant, à base de résines siliconées et diluable à l'eau

### Propriétés:

- Aspect mat
- Perméable au CO<sub>2</sub> et à la vapeur d'eau
- Reste longtemps propre
- Sans tension
- Rempli de quartz

**Conditionnement:** 12,5 L

**Disponible en:** Blanc

**Couleur:** Herbol-Color Service

**Degré de brillance:** Mat

**Rendement:** Env. 150 - 350 ml/m<sup>2</sup> par couche





## THERMOTOP

Peinture de façade mate, à base de résines siliconées, diluable à l'eau. Qualité supérieure

### Propriétés:

- D'aspect mat
- Sans tension et micro-poreux
- Résistant aux intempéries et aux agents agressifs de la pollution
- Protection contre l'humidité
- Perméable à la vapeur d'eau
- Action fongicide intégrée (pH env. 10,5)
- Sans solvants
- Légèrement élastique

**Conditionnement:** 5 et 12,5 L

**Disponible en:** Blanc & bases DU1, DU2, DU3

**Couleur:** Herbol-Color-Service

**Degré de brillance:** Mat

**Rendement:** Env. 200 - 350 ml/m<sup>2</sup> par couche



## HERBOSIL

Peinture pour façades, renforcée de résines siliconées, diluable à l'eau

### Propriétés:

- D'aspect mat
- Très perméable à la vapeur d'eau
- Protection contre l'humidité
- Séchage à faible tension
- Protège contre les micro-organismes

**Conditionnement:** 2,5 – 5 et 12,5 L

**Disponible en:** Blanc & bases DU1, DU2, DU3

**Couleur:** Herbol-Color-Service

**Degré de brillance:** Mat

**Rendement:** Env. 200 - 400 ml/m<sup>2</sup> par couche





# La finition minérale

## HERBOSILIT AUSENSILIKAT TQ

Peinture minérale liée pour façades, à base de silicates

### Propriétés:

- Perméable à la vapeur d'eau; absorbe peu d'eau
- Protection naturelle contre champignons, algues et bactéries
- Ne pas appliquer sur des systèmes de peinture élastiques
- Sans tension
- Aspect mat

**Conditionnement:** 5 et 12,5 L

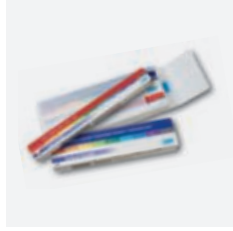
**Disponible en:** Blanc & Bases DU1, DU2, DU3

**Couleur:** Herbol-Color-Service

**Degré de brillance:** Totalement Mat

**Rendement:** Env. 180 - 450 ml/m<sup>2</sup> par couche





# HERBOL FARBE & FASSADE

## Des combinaisons créatives pour vos murs extérieurs !

Farbe & Fassade constitue un outil de travail fonctionnel qui se focalise sur les peintures extérieures avec 365 couleurs pour façades et 219 teintes de laques.

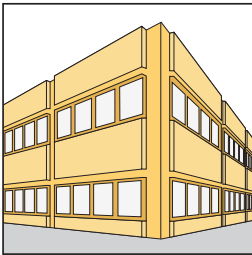
Les éventails de couleurs de Herbol se complètent parfaitement et, dans chaque situation, vous permettent de fournir un conseil couleur convaincant pour l'extérieur de votre bâtiment. Aussi bien pour les murs que pour les portes et les fenêtres.

Il vous sera facile de guider vos clients sur le choix des teintes qu'ils souhaitent utiliser. Le résultat : un univers chromatique complet et contemporain, dont les clients ne se lasseront jamais.

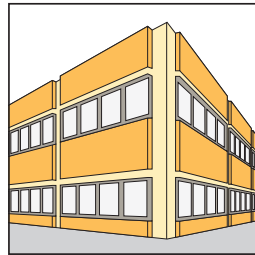
La combinaison de couleurs est facilement repérable grâce aux deux liasses d'échantillons de la collection teintes Herbol Farbe & Fassade



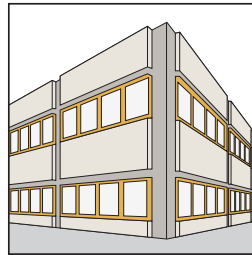
La collection de teintes propose quatre combinaisons de base :



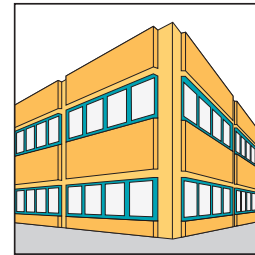
Combinaison ton sur ton



Façades colorées, surfaces peintes neutres



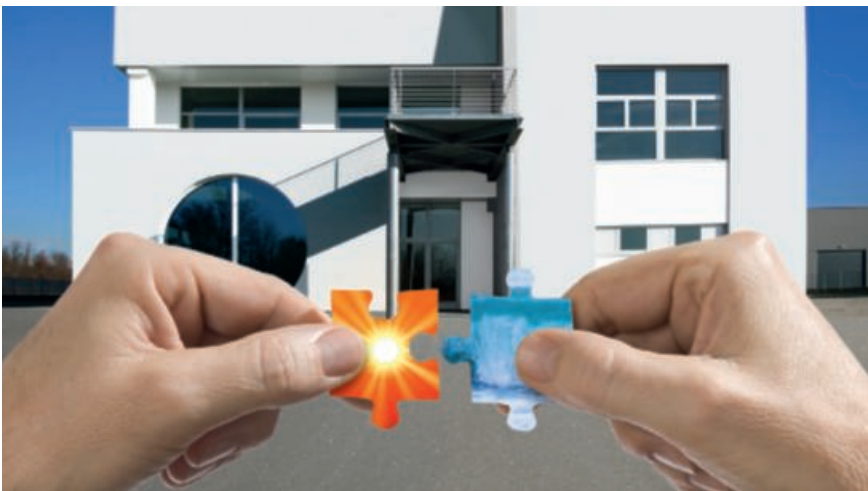
Façades neutres, surfaces peintes colorées



Combinaison de contrastes

Cet astucieux concept indique automatiquement le chemin vers une combinaison de couleurs optimale.

Étape par étape, vous créez précisément l'atmosphère que votre client avait à l'esprit et vous personnalisez l'extérieur du bâtiment. Cette collection complète de Herbol offre ainsi un concept chromatique synonyme de succès.





# SYSTÈME ANTI-GRAFFITI

## La plus sûre des précautions contre le vandalisme

Personne n'aime voir un graffiti s'inviter sur sa façade. Les tags, dessins et slogans constituent une pollution visuelle qui peut sensiblement nuire à la valeur d'une propriété privée ou publique. C'est pour cette raison que Herbol a développé un **système Anti-Graffiti** révolutionnaire pour murs extérieurs.

Une solution écologique de la dernière génération, entièrement en phase aqueuse, facile et rapide à appliquer. Les graffiti peuvent être une forme d'expression, voire d'art.

Mais dans 99% des cas, ce ne sont que de simples barbouillages qu'il faut soit effacer, soit repeindre. Avec à la clé, une addition salée. Grâce à Herbol, plus aucun propriétaire n'en perdra le sommeil!

## Le système Anti-Graffiti : SCHNELL - SICHER - PRODUKTIV

- Sur **supports non peints**, appliquez une seule couche de Herbol Anti-Graffiti Primer, suivie de deux couches de Herbol Anti-Graffiti Finish.
- Sur **supports peints**, vous pouvez appliquer directement deux couches de Herbol Anti-Graffiti Finish.
- Le mur extérieur bénéficie à présent de la protection permanente d'un film transparent pratiquement invisible. Ne craignez plus la visite intempestive des tagueurs ou des peintres protestataires. Avec Herbol Anti-Graffiti Cleaner, vous effacerez toute trace de leur passage en deux temps trois mouvements. En plus, ce produit de nettoyage ne porte pas atteinte au film de protection.





## ANTI-GRAFFITI PRIMER

Couche de fond dans le système Anti-Graffiti d'Herbol

### Propriétés:

- A appliquer sur des supports neufs poreux et non traités
- Améliore l'adhérence Anti-Graffiti Finish
- Convient pour les supports intérieurs et extérieurs
- Egalise et diminue l'absorption du support et évite l'effet de moirage
- Empêche les décolorations qui pourraient se produire lors de l'application des couches de finition avec Anti-Graffiti Finish
- Facile d'application
- Ne peut en aucun cas resté non recouvert et doit recevoir deux couches d'Anti-Graffiti Finish

**Conditionnement:** 1 et 2,5 L

**Couleur:** Incolore

**Degré de brillance:** Satiné

**Rendement:** Env. 70 – 130 ml/m<sup>2</sup> par couche



## ANTI-GRAFFITI FINISH

Couche de finition permanente Anti-Graffiti en phase aqueuse à 2 composants

### Propriétés:

- A appliquer sur des supports non-peints (briques, béton, crépis, ...) déjà munis d'une couche de fond d'Anti-Graffiti Primer ou directement sur des supports déjà peints
- Ne pas appliquer sur des peintures à base de résines acryliques en solution
- Résiste sans dommage à un nettoyage de graffiti à l'aide de l'Anti-Graffiti Cleaner
- Facile d'application
- Hydrophobe
- Convient pour les supports intérieurs et extérieurs
- Appliquer 2 couches dans un délai d'environ 2 heures
- Protection optimale est atteinte après le durcissement des couches (au max. 7 jours)

**Conditionnement:** 1 et 2,5 L

**Couleur:** Incolore

**Degré de brillance:** Mat

**Rendement:** Env. 80 - 120 ml/m<sup>2</sup> par couche



## ANTI-GRAFFITI CLEANER

Décapant pour le système Anti-Graffiti Herbol et élimine les graffiti

### Propriétés:

- Facile d'application et d'utilisation
- Convient pour les supports intérieurs et extérieurs
- Efficace sur tous les graffiti au feutre, à l'encre, au crayon à bille et à la plupart des aérosols,...

**Conditionnement:** 1 et 2,5 L

**Couleur:** Incolore

**Degré de brillance:** Pas d'application

**Rendement:** Env. 200 - 300 ml/m<sup>2</sup> par couche





# CONSEIL TECHNIQUE HERBOL

## Soutenu par les spécialistes Herbol

Herbol n'a qu'un seul objectif en tête : ouvrir les portes de la réussite aux professionnels de la peinture comme vous. C'est avec plaisir que nous vous donnerons un petit coup de pouce pour mener à bien chacun de vos chantiers. Notamment avec un appui technique professionnel et complet.



## Site web Herbol

Le site web de Herbol est à votre entière disposition pour consulter les fiches techniques de nos produits.



## Le CD-ROM technique

Vous trouverez sur le CD-ROM technique des conseils techniques standardisés pour les travaux de façade les plus courants. Ce guide électronique vous guide rapidement vers la solution optimale de Herbol.

## Le conseil technique

Vous êtes confronté à **un chantier d'une rare complexité technique**? Pas de panique: parlez de ce défi avec votre Conseillé Technico-Commercial Herbol. Il mettra tout en œuvre pour vous proposer une solution sur mesure, en collaboration avec les spécialistes Herbol de la peinture qui peuvent s'appuyer sur une vaste expérience dans la formulation et le perfectionnement de systèmes de protection de façade. Sur base de leur analyse, votre Conseillé Technico-Commercial Herbol vous enverra un conseil sur mesure, que vous pourrez joindre à votre dossier. Ainsi, vous bénéficiez d'un soutien professionnel à faire valoir auprès de votre client.



# Herbol

## Groupes de produits

### Produits pour murs extérieurs



### Produits pour murs intérieurs



### Laques et lasures



### Herboflex



### Béton



## Une couleur par groupe de produits

Une couleur différente a été attribuée à chacune de nos familles de produits. Non seulement le conditionnement est ainsi plus attractif et moderne, mais l'assortiment est aussi plus clair et la marque bénéficie d'une meilleure visibilité.



**AkzoNobel**

**AkzoNobel Paints Belgium**  
G. Levisstraat 2  
B - 1800 Vilvoorde

**Herbol**  
schnell • sicher • produktiv